



## Hyundai Tucson (2015 - 2020)

### Envoltorio excitante

Prueba | Hyundai está realizando un buen trabajo. Como ningún otro, el fabricante coreano escucha al cliente y realiza sus deseos de manera perfecta. Pero... con el Tucson todo es diferente. El Tucson se compra con los sentimientos y no con la razón. Sabe Hyundai entonar los sentimientos del cliente?

Comenzamos con el nombre. Hyundai introdujo el Tucson en 2004. Pocos años después, Hyundai dejó de usar nombres y dio números a sus modelos. El Tucson fue sucedido por el ix35. Y ahora que los números suenan familiares, regresa el nombre Tucson.

El retorno del nombre Tucson tiene dos razones. La primera es comercial. En el pasado, el nombre Tucson era casi más grande que Hyundai. Se escuchaba decir "Conduzco Tucson" en vez de escuchar "Conduzco Hyundai". Dando preferencia a este nombre de nuevo, Hyundai espera dar este estatus especial al nuevo modelo.



Pero... también hay una razón más práctica. A pesar de que Hyundai es coreano, la mayoría de los modelos son desarrollados en Europa para europeos. No así el nuevo Tucson que es vendido mundialmente. Ha sido adaptado en pequeños detalles para cada continente para cumplir con deseos o reglamentos locales.

### Espacio

Y debido a que el Tucson es vendido a nivel mundial, el sucesor del ix35 ha crecido bastante! Fuera de Europa todavía dicen: más grande es mejor. Hyundai

ha revisado su visión detrás del ix35. Fue intencionado como un modelo elegante y entonces era más "cross over" que SUV (Sports Utility Vehicle). El Tucson, por contraste, es masculino y excitante como antes.



Lamentablemente, el interior no es ni la mitad de excitante de lo que es su prometedora apariencia externa. La organización es prácticamente idéntica a los demás modelos de Hyundai. De ninguna manera da pistas de las sensaciones de conducir un SUV. Incluso, se han olvidado de los pequeños detalles como una brújula o tapizado fácil de limpiar.

Por supuesto, el Tucson ofrece amplio espacio, tanto atrás como adelante. El maletero tiene provisiones estándar como mallas, ganchos y ojets, que son opcionales en la competencia. Además, el equipamiento es excelente, e incluye algunas innovadoras provisiones de seguridad. Con eso, el Tucson es líder en su segmento.



De esta manera, la versión probada "Comfort", está prevista de una cámara que lee señales de tránsito y las muestra en una pantallita entre el velocímetro y el cuentarrevoluciones. El coche de prueba también tiene un bien detallado sistema de infotainment que incluye radio DAB+, comunicación y navegación. Además, hay iluminación de curvas (luz alta de izquierda o derecha, enciende para ayudar en la curva) y una cámara de retroceder.

El sistema de navegación es proveniente de TomTom. Ésto significa rutas bien planificadas y nuevo material topográfico durante siete años. Usando un smartphone como conexión al internet, TomTom puede bajar información de tráfico actualizada y usarla para ofrecer rutas alternativas. También es posible bajar información sobre controles radar de velocidad y el clima (ten cuidado que en algunos países eso puede conllevar elevadas multas).



## Comportamiento en carretera

La posición elevada trae como consecuencia que es fácil la entrada y que se tiene una excelente vista sobre el tráfico. El conductor se siente poderoso. Para muchos un buen motivo para elegir un SUV.



A pesar de que la elevada carrocería causa una sensación poderosa, también causa que el coche tienda a inclinarse en las curvas rápidas. La experiencia de la conducción es diferente a la de conducir una berlina, pero la estabilidad se aproxima a la de un coche común.

Las demás características de conducción son propias de Hyundai: no eligiendo un carácter pronunciado, se llega al grupo objetivo más grande. El chasis no es muy duro ni muy suave, sino exactamente acertado. La larga batalla de 267 centímetros ayuda para obtener una excelente estabilidad en línea recta. De esta manera, no requiere muchas correcciones del volante en la autopista.





Apretando un botón, se puede cambiar el volante de cómodo a deportivo. La diferencia entre ambas posiciones es pequeña. En todos los casos, el Tucson se comporta como un grande y benigno amigo para toda clase de conductor.

## Motores

El Tucson ha sido desarrollado para el mercado mundial, y por lo tanto no dispone de motores "downsized" o tracciones alternativas (híbrido, hidrógeno etc). El motor de base es un bencinero muy común: el "1.6 GDi", una versión refinada de la fuente de poder del ix35.



El 1.6 GDi presta 132 caballos de fuerza, que solamente llegan a las ruedas delanteras. Con esos cv el Tucson sigue el tráfico sin ningún problema, pero no hay mucho más que esto. Apretar el acelerador resulta en más sonido pero no en mejores prestaciones. En lugar de eso, Hyundai prefiere tranquilidad. Si uno así lo desea, puede conducir el Tucson con muy bajas revoluciones sin que el coche proteste.

De esta manera, se puede conducir de forma relativamente económica (el coche de prueba era incluso más económico que la cifra oficial). El Tucson se presta, más que todo, para conducirlo de manera relajada. Con eso, Hyundai cumple de manera perfecta con los deseos del cliente. El Tucson se ve excitante, pero es en realidad muy cómodo.



## Conclusión

El Hyundai Tucson ha regresado! Después de que Hyundai ha desarrollado coches en Europa para europeos, el Tucson es un coche para el mundo entero. La gran ventaja de eso, es que se puede producir a costes reducidos. Al lado de su precesor, el ix35, el Tucson se ve mucho más excitante.

Además, Hyundai ha adaptado el Tucson a los gustos europeos en exactamente los puntos acertados. Lo único que no es acertado, son los motores, porque los competidores ofrecen motores más modernos y económicos. Cuando se trata de apariencia, equipamiento y características de conducción, el Tucson cumple bien con los gustos europeos.

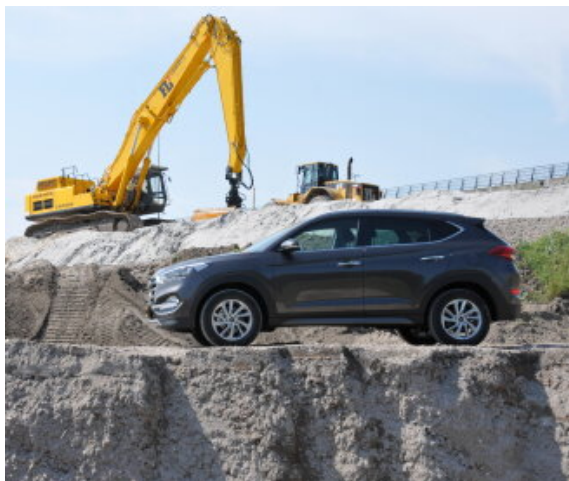
El Tucson es tan razonable como todos los demás modelos de Hyundai, pero envuelto en una apariencia más excitante. Y éso es exactamente lo que busca el comprador! ■



# Especificaciones

## Hyundai Tucson (2015 - 2020) 1.6 GDi Tecno

### Dimensiones y pesos



Largo x ancho x alto	448 x 185 x 165 cms
Batalla	267 cms
Peso	1.354 kg
Remolque	650 kg
Remolque frenado	1.400 kg
Contenido del tanque de combustible	62 l
Maletero	629/1503 l
Dimensiones de los neumáticos	225/60R17

### Motor y prestaciones



Cilindradas	1591 cc
Cilindros / valvulas	4/4
Potencia	132 cv @ 6300 rpm
Par motor	161 Nm @ 4850 rpm
Tracción	ruedas delanteras
Aceleración de 0 a 100 km/h	11,5 seg.
Velocidad máxima	182 kms/h
Consumo promedio	6,3 l / 100 kms
Consumo urbano	5,7 l / 100 kms
Consumo extraurbano	5,4 l / 100 kms
Emision CO2	147 grs/km

### Precio

Precio	€ 27.590
Modelo mas barato	€ 23.590